

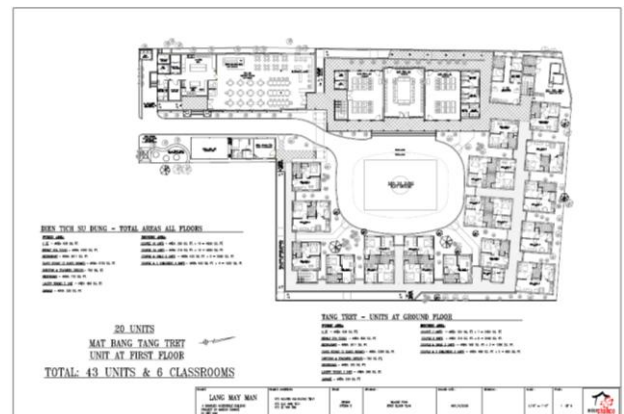


**Ngô Năm**

Lá Thư AHCC hân hạnh giới thiệu một tác phẩm kiến trúc đặc biệt của hai Ái Hữu KTS Nguyễn-Kim-Hương-Thủy và Lưu-Vĩnh Tích. Đây là một đồ án quy mô, xây cất một cơ sở từ thiện lớn, phát khởi từ lòng bác ái, tâm từ bi của một nữ họa sĩ trẻ người Thụy-Điển, cô **Tim Aline Rebeaud**. Cơ duyên đưa cô đến với trẻ em tật nguyền, khôn khô ở Việt-Nam đã được báo chí cũng như tập DVD Paris By Night số 90 của Thúy-Nga giới thiệu.



Làng May Mãn (Maison Chance) được sự yểm trợ tài chánh của các hội từ thiện ở Âu Châu và người Việt hải ngoại ủng hộ qua các buổi com gây quỹ.



Theo đồ án thiết kế, làng có 40 đơn vị gia cư cho 40 cặp vợ chồng đều là tàn tật, đã có con hoặc chưa có con. Ngoài ra cũng có ngôi nhà cho người tật nguyền độc thân. Làng có những kiến trúc cho nhu cầu cộng đồng như trường học (có 6 lớp), phòng y-tê, nhà hàng ăn, văn phòng quản lý v...v.... Làng sẽ tọa lạc tại ngoại ô Saigon. Họa đồ toàn khu có sân thể thao, hồ cảnh, có cảnh tre, khóm trúc. Đặc biệt về chi tiết kiến trúc dành cho người khuyết tật sử dụng - như đường xe lăn, phòng tắm, bếp - được vẽ theo tiêu chuẩn của *Uniform Federal Accessibility Standards* của Mỹ.

KTS Thủy cũng là tác giả đồ án xây cất chùa Hoa-Nghiêm, ngôi chùa lớn vùng Hoa Thịnh Đôn, hiện đang xây cất với hình phí 1.5 triệu Mỹ-kim và sẽ hoàn tất vào mùa Xuân 2010'.