

BẢO TỒN KIẾN-TRÚC CỔ

Chuyện Là Ngôi Chùa Nhật

Ở Vùng Hoa Thịnh Đồn

Ngô Năm

Trong đường vòng đai Thủ-đô Hoa-Thịnh-Đồn, người ta vừa phát hiện hơn 20 tòa lâu đài xưa cổ của “National Park Seminary” bị bỏ hoang phế hơn 30 năm qua. Học Viện này không được bảo trì lại còn bị phá hoại nên đã hư hỏng đổ nát nhiều, những pho tượng quý giá bằng cẩm thạch thiết trí trong các hoa viên cũng bị mất trộm hoặc bị phá hoại tang thương. Cảnh tượng nguy-nga trắng lè của một thời xa xưa nay trở nên hoang vắng, tiêu điều... “trăng mờ khuất-khoảnh cuộc kêu than”. Thật đáng tiếc!



Quân-Y-Viện Walter Reed.

Quần thể lâu đài này tọa lạc trên một vùng đất rộng hơn 200 mẫu, được xây trên đồi cao, nhìn ra Rock Creek Park, có rừng cây cổ thụ xanh cao, sườn đồi vách đá cheo leo, khe suối uốn khúc quanh co. Một cơ ngơi đồ sộ trong quang cảnh hữu tình, thế mà bị bỏ hoang phế! Thật là một chuyện lạ đối với một thành



phố lớn, chốn phồn hoa đô hội, nơi mà nhu cầu gia cư rất cao, vì “bao nhiêu tác đất tác vàng bấy nhiêu”. Các lâu đài này tuy không xưa cổ lắm, chỉ mới hơn 100 năm, nhưng được Tiểu Bang Maryland coi đây là một di sản quốc-gia và đặt vấn đề bảo tồn cổ tích, vì đường nét kiến trúc đa dạng và ý nghĩa lịch sử của nó.

Đặc biệt nổi bật lên trong các lâu đài nơi đây có một kiến-trúc tuyệt mỹ, mang sắc thái Á-Đông với ba tầng mái ngói uốn cong. Sườn nhà được chạm trổ ráp nối với loại gỗ quý và đá hoa-cương, trần nhà được đan lát bằng tre, trúc và các sợi mây uốn lượn theo hình thể. Lâu đài này được gọi là **Chùa Nhật-Bản Chi Psi Upsilon**. Từ lúc xây cất đến nay và trên các văn kiện danh xưng của tòa nhà vẫn luôn luôn là “Japanese Pagoda”!, ngoại trừ mấy năm thế giới đại chiến thứ hai người ta đổi tên là chùa Trung-Hoa, vì thời đó dân chúng mất cảm tình với những gì được coi là của Nhật-Bản.

“ Được gọi là chùa mà không phải là ngôi Chùa”!! Lâu đài này mang tên Chi Psi Upsilon, (Upsilon, chứ không phải Epsilon một biểu thị về cực tiểu thường dùng trong toán học). Chi Psi Upsilon chỉ là 3 mẫu tự Hy-Lạp mà thôi, đơn giản, không phải chữ Phạn, chữ Hán, chữ Hindu. Cái danh hiệu trên không liên hệ gì đến kinh kệ hay sự tích Phật đạo. Tuy ngoại diện kiến trúc giống như một tự viện nhưng ở nội ốc không có tượng Phật an vị, và chưa bao giờ có

tăng-sĩ Phật giáo hành trì giáo pháp ở đây. Thật lạ-lùng!

Nguồn gốc và lịch-sử thịnh suy của Học Viện National Park như thế nào ? Vì sao lâu đài Chi Psi Upsilon lại được gọi là Chùa Nhật Bản ?

Học Viện này được thành lập vào cuối thế kỷ 19, do hai ông bà tiến-sĩ Cassedys, nhà giáo thông thái tài hoa và giàu có nổi tiếng. Đây là một Cao-Đẳng Học Viện đặc biệt chỉ dành cho nữ sinh-viên con nhà giàu có, quý tộc. Viện chỉ thu nhận 500 công nương. Chương trình học, ngoài văn-chương mỹ-thuật, sinh-viên phải học cưỡi ngựa, khiêu vũ, nghi thức giao tế... Các cô được đào tạo để sau này thủ vai mệnh phụ, phu nhân.. Nội trú xá khang trang rộng rãi, trang hoàng lộng-lẫy, giường tủ toàn bằng gỗ mahogany. Hành trang các cô đem theo chở đầy nửa toa xe lửa, có công nương đem thị-tỳ theo để hầu hạ cơm nước, giặt ủi. Học phí hằng năm cao gấp đôi so với các đại-học danh tiếng. Bốn thập niên đầu là thời kỳ hưng thịnh của học viện này. Lâu đài được tiếp nối mọc lên hằng năm. Một vũ trường cao 4 tầng lầu, là lâu đài cao nhất trong quận hạt Montgomery thời đó, được thiết lập với chi tiết kiến trúc Gothic, tô điểm lộng lẫy, trang bị âm thanh tối tân nhất, để cho... các cô khiêu vũ, quay lượn lá lướt trên sàn nhảy cùng với... các cô! vì chẳng có chàng nào vào đây được!!

Hội Chợ Quốc-Tế Triển-Lãm Kiến-Trúc tại Chicago năm 1893 đã làm nảy sinh sáng kiến và gợi ý cho ông bà Cassedys trong việc xây dựng các Hội Quán sinh-viên theo các kiến trúc quốc-tế đa dạng. Học Viện chú trọng đến việc thành lập các hội quán, vì các cựu sinh-viên là những mệnh phụ, phu nhân có nhiều quyền thế và ảnh hưởng lớn trong xã-hội. Hội quán Pi Beta Nu kiến trúc như một lâu đài kiêu

Anh (English Castle). Hội quán Zeta Eta Theta xây cất theo lối nhà sàn (chalet) miền núi Thụy-Sĩ. Hội quán Theta Sigma Rho có hình dáng như một ngôi thánh đường Tây-Ban-Nha. Kappa Delta Phi là hội quán được xây lên như một nhà máy xay gió Hoà-Lan với đặc thù 4 cánh quạt gió. Đặc biệt Chi Psi Upsilon là nổi bật nhất với đường nét kiến trúc Á-Đông như một tự viện đền chùa, thế rồi đăng ký vào sổ sách “Japanese Pagoda”!!

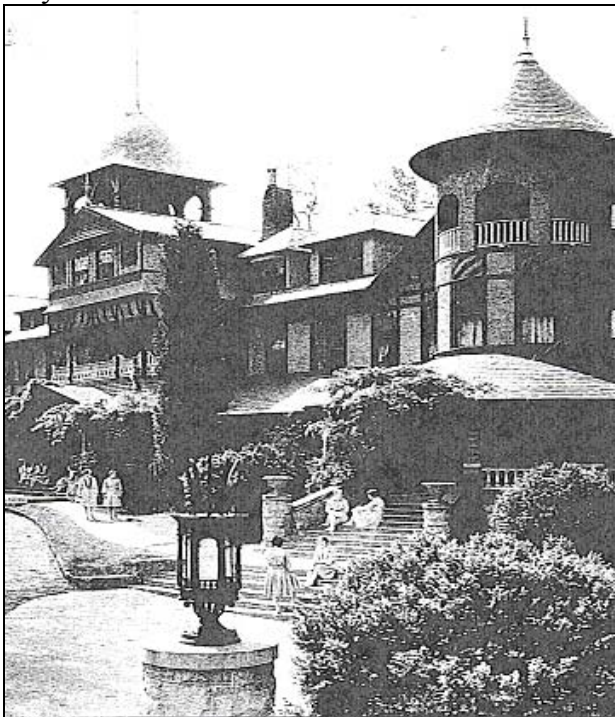


Ngôi Chùa Nhật Chi Psi Upsilon

Trăng tròn rồi trăng lại khuyết! Học viện liên tục phát triển được gần 40 năm thì gặp lúc thị trường chứng khoán Mỹ đổ vỡ năm 1929, và vụ khủng hoảng kinh-tế thế giới đã làm giảm sút nặng nề số lượng sinh viên ghi danh học, vì sinh-viên đều là con cháu các đại phú gia. Thời cuộc kinh-tế đã đưa đẩy Học Viện đi vào cảnh thoái hóa như mặt trăng đi vào tuần trăng hạ huyền vậy!

Hội cựu sinh-viên gồm những thành phần giàu có đã giúp ban giám-đốc nỗ lực phục hưng lại cơ đồ. Nhưng, vươn lên chưa được bao năm lại gặp phải Đệ nhị Thế chiến, Nhật dội bom xuống Trân Châu cảng ngày 7 tháng 12, 1941 đã ảnh hưởng tai hại nặng nề, thay đổi cục diện Học Viện này. Sau kỳ nghỉ hè 1942, sinh viên trở về trường lại sừng sốt nhận

được tin dữ như một trận bom khác dội xuống, đó là sắc lệnh chính phủ trung dụng Học Viện làm cơ sở phụ trợ cho Quân-Y-Viện Walter Reed. Nhu cầu quân sự, quốc-gia đang lâm chiến, phải hy-sinh!. Nhiều tòa nhà của Học Viện được biến đổi để làm nơi hồi phục cho các sĩ quan cao cấp sau khi xuất Quân-Y-Viện Walter Reed. Những vật dụng trang bị và trần-thiết rất quý giá đều bị đem bán phát mãi. Thật oan-uổng! Trang sử của Học Viện khép lại từ đây!



Một kiến trúc đẹp của Học Viện, kiến trúc này đã được đăng vào "American Architect and Building News" năm 1887

Vết thương thể chiến vừa lành, thì tiếp đến chiến tranh Triều-Tiên, rồi chiến tranh Việt-Nam. Quân-đội Mỹ tham chiến, thương binh lại chở về đây, nên nhu cầu cơ sở hồi phục vẫn còn. Do đó Quân-Y-Viện tiếp tục chiếm giữ cho đến sau chiến tranh Việt-Nam, và đến năm 1978 mới rút về cơ sở trung-ương ở Hoa-Thịnh-Đốn.

Nhưng...từ đây lại có sự rắc rối về chủ quyền tài-sản của khu này và trách nhiệm về việc bảo trì các lâu đài trên. Lúc trước, khi ban hành lệnh trung dụng chính phủ đã trả tiền bồi thường. Nay, phía Quân-Đội lập dự án định san bằng tất cả, vì cho là nhà cũ kĩ, để xây cư xá

quân đội. Phía quận hạt Montgomery và các hội đoàn địa phương thì đòi phải bảo tồn di tích lịch-sử quý giá, một di sản quốc gia. Nhận thức nhà quân sự và nhà văn hóa khác nhau. Phải đáo tụng đình.



Vũ trường cao bốn tầng lầu với kiến trúc kiểu Gothic

Nay, qua bao nhiêu năm tranh biện ở tòa án giữa các cơ quan công quyền, bao nhiêu lần thương thảo gay-go, nhiều cuộc hội họp, biểu dương, phản đối âm-ĩ, tòa án phán quyết rằng Quân-Y Viện Walter Reed chuyển giao chủ quyền tài-sản khu Học-Viện National Park cho quận Montgomery, và quận chuyển qua cho công-ty Forest Glen Venture để tu bổ di tích lịch-sử và tái chỉnh-trang khu vực này. Trong chứng thư chuyển nhượng chủ quyền, có ấn định rõ ràng địa-dịch sử dụng. Khu lâu đài phải được tu bổ để bảo tồn di sản văn hóa dưới sự giám sát của Tiểu Bang Maryland. Phần đất còn lại sẽ được tái chỉnh trang để xây cất gia-cư, với điều kiện là ngoại diện các công trình tân tạo phải có hình dáng màu sắc hài hòa với khung cảnh chung của các lâu đài trên mới được giấy phép xây cất của quận Montgomery. Trong phần đất tái chỉnh-trang, công ty Forest Glen Venture dự định xây cất 280 đơn vị gia cư gồm các loại đơn lập, liên kế và chung cư và dự định đưa ra thị trường vào mùa xuân 2008./.