

SUỐI MƠ

(BÀI THƠ BÊN SUỐI)

LỜI VÀ NHẠC : { VÂN - CAO
PHẠM-DUY

T° di Blues



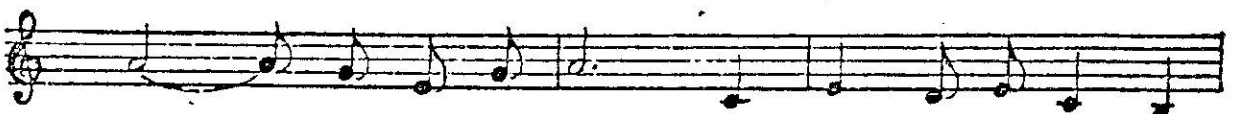
Suối mơ ! Bên rừng thu vắng , Giòng



nước trôi lững - lờ ngoài nắng . Ngày chưa đi sao gió vương ?



- Eờ xanh ngắt bóng đôi cây thùy - đương Suối



ơ ! Ơi nguồn yêu mến , Còn ghi khi bóng ai tìm



đến . Đàn ai nắn bóng lưu - luyến , Suối hát theo đôi chim



quyên Từng hẹn mùa xưa cùng xây nhà bên

Ấn-phẩm 1954 của TINH-HOÀ - Việt-nam
TÁC-GIẢ GIỮ BẢN-QUYỀN

Cấm trích dịch
và sửa đổi lời ca khác



suối , Nghe suối róc rách trôi hoa lừng hương gió ngát



Đàn nai đùa trong khóm lá vàng tươi , Tơ đàn chùng theo với tháng



năm , Rừng còn nhớ lời người . Trong chiều nào giữa chốn



đây , Hồn cảm lắng tiếng đời . Suối ơi ! Nghe rừng heo



hút , Giòng êm đưa lá khô già trút . Còn như



lưu hương yêu dấu , Với suối xưa trôi nơi đâu

BẢN « SUỐI MƠ » ÁN - HÀNH LẦN
THỨ BA. NGOÀI NHỮNG BẢN THƯỜNG CÒN
IN THÊM 30 BẢN ĐẶC-BIỆT ĐÁNH DẤU TỪ
V.C. & P.D. 1 ĐẾN XX - T.H. 1 ĐẾN X
ĐỀU CÓ ĐÓNG TRỤYỀN SƠN T. H. DỀ TẶNG